

### Förvaltare



**Jan Petersson**  
Har arbetat med finansiell verksamhet sedan 1988 och har en bred aktiemarknads erfarenhet från förvaltning och aktiemäklari. Grundade Tellus Fonder 2006.



**Placeringsråd**  
Lars Källholm  
Jan Petersson  
Thomas Eriksson

### Tellus Midas i korthet

#### Avkastning april

Tellus Midas	0,27%
STOXX600	3,90%
SSVX90	-0,06%

#### Avkastning i år

Tellus Midas	-1,53%
STOXX600	-0,99%
SSVX90	-0,24%

#### Avkastning sedan start 1 januari 2007

Tellus Midas	42,74%
STOXX600	5,49%
SSVX90	10,88%

Sharpe	2,76
Informationskvot	3,51
Standardavvikelse	11,77%
NAV (180430)	120,64

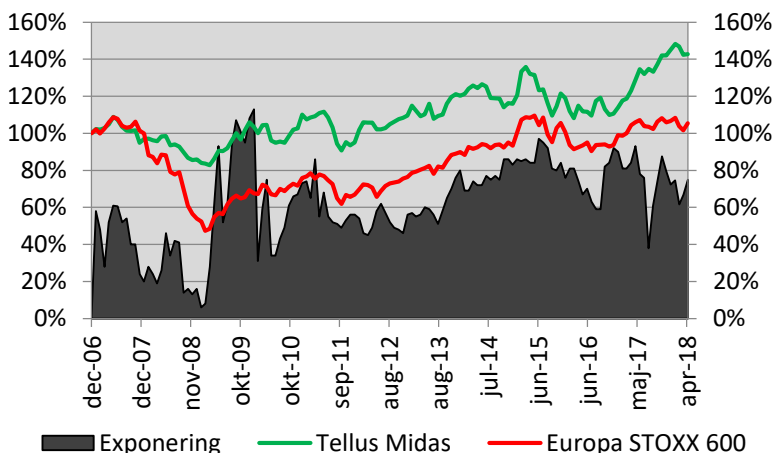
### Fakta om fonden

Kategori	Värdepappersfond
Förvaltare	Jan Petersson med placeringsråd
Startdatum	1 januari 2007
Valuta	SEK
Risiklass	Risikprofil 5 (i skalan 1-7)
Fondstruktur	UCITS
Miljö-etisk hänsyn	Ja
ISIN-kod	SE0001891508
PPM nr	305532
Bankkonto	SEB 5565-1038930
Bankgiro	120-4643
Handel och kurs	Dagligen
Fast avgift	1 %
Rörlig avgift	20 % av den del av fondens totalavkastning som överstiger en avkastningströskel motsvarande en genomsnittlig ränta på en tre månaders statsskuldväxel per månad.

### Om Tellus Midas

Tellus Midas investerar i europeiska MID And Smallcap bolag. Vi försöker hitta morgondagens storbolag. Vi investerar i bolag ledande inom sin nisch med starka ledningar och attraktiva värderingar. Vi arbetar med en flexibel aktieandel för att kunna parera marknadens svängningar. Kort sagt vi har som mål att ta tillvara aktiemarknadens alla möjligheter när vi ser dessa som goda och att behålla kapitalet så intakt som möjligt när förutsättningarna är sämre.

### Utveckling och positionering över tid



### Förvaltarkommentar

Så bröts till slut nedgången och april blev en stark månad på aktiemarknaderna. Europa STOXX 600 avkastade 3,90 %. Tyvärr blev utvecklingen för Tellus Midas inte lika stark utan uppgick i sammanhanget till mediokra 0,27 %. Avkastningen för Tellus Midas uppgår därmed från årets början till -1,53 %, medan den för Europa STOXX 600 uppgår till -0,99 %. Räntorna fortsatte sin trend med negativ avkastning och en tre månaders statsskuldväxel avkastade -0,06 % under april, vilket gör att avkastningen uppgår till -0,24 % sedan årets början. Sedan fondstart 1 januari 2007 uppgår avkastningen för Tellus Midas till 42,74 % att jämföra med 5,49 % för Europa STOXX 600 och 10,88 % för en tre månaders statsskuldväxel. Vi känner oss tillfreds med utvecklingen över tid, men klart besvikna på utvecklingen under 2018 och i synnerhet under den senaste månaden.

De aktier som bidragit starkast till utvecklingen under mars är det franska gruvbolaget Eramet, som tillhörde förra månadens förlorare och det norska oljeservicebolaget Ocean Yield. Mest negativt bidrag till utvecklingen hade den österrikiska sensortillverkaren Ams och det tyska medicinforskningsbolaget Evotec, som båda tillhörde förra månadens vinnare. Ams kom med en resultatrapport som var i det nedre intervallet av man tidigare guidat, men behöll samtidigt prognosen för helåret. Eftersom Midas valutasäkrar sina innehav kom man inte att gynnas av den kraftiga kronförsvagningen under månaden till skillnad mot de flesta SEK noterade fonder, varför relativperformance under månaden blev svag.

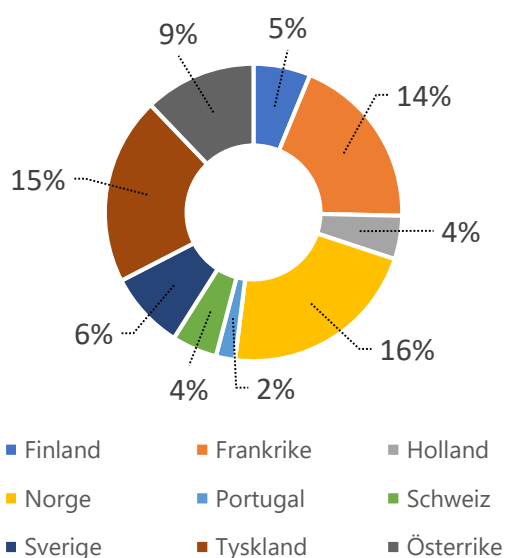
Portföljen kom att ligga i princip fast under april månad. Inga nya innehav tillkom eller fick lämna portföljen i sin helhet. Aktieandelen ökades från 67 % till 75 %.

### Fondens största innehav

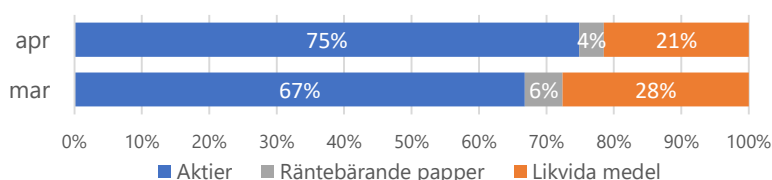
Bolag	% av fonden
1 Eramet	5,40%
2 Ocean Yield	5,07%
3 Kotipizza Group	4,65%
4 AMS	4,65%
5 Eurofins Scientific	4,30%
Total: 5 största innehaven	24,07%

Vår positiva syn på såväl global konjunktur som aktiemarknad kvarstår och företagsrapportfloden som varit är heller inte något som fått oss att ompröva denna syn, snarar tvärtom. Företagsvinsterna är generellt mycket starka och vi ser inga tecken på att konjunkturen skulle vara på väg att avmattas. Mycket talar för att vi återigen går in i en period med starkare aktiemarknader efter några svaga månader.

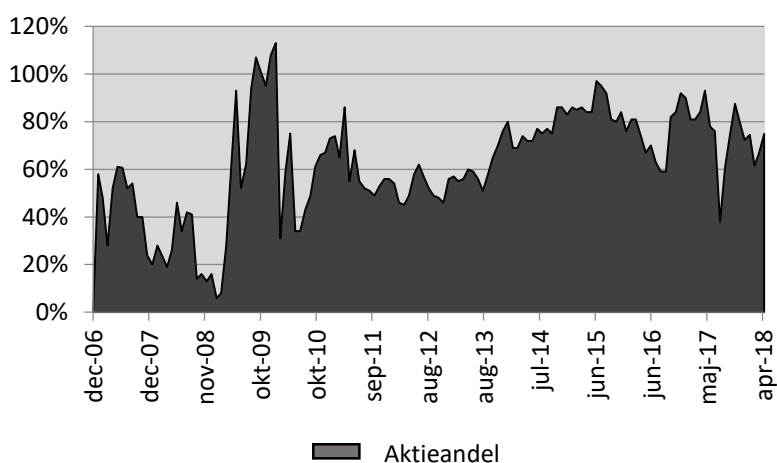
### Geografisk exponering %



### Tillgångsfördelning



### Historisk aktieexponering



### Mer information om fonden

Informationen nedan hittar ni på [www.tellusfonder.se](http://www.tellusfonder.se)

- Bli kund och andelsägare
- Kundavtal privatperson
- Kundavtal juridisk person
- Fondens Faktablad
- Fondens informationsbroschyr

Historisk avkastning är ingen garanti för framtida avkastning. Pengar som placeras i fonden kan både öka och minska i värde och det är inte säkert att du får tillbaka hela det investerade kapitalet. Fondens faktablad och mer information finns att tillgå på fondbolagets hemsida [www.tellusfonder.se](http://www.tellusfonder.se).